

**Autodesk®**

Productstream® 2008

Controle seus dados.  
Controle seus negócios.



**Autodesk®**

# Uma Abordagem Prática para o Gerenciamento de Dados

No ambiente de manufatura de hoje, acelerar os ciclos de desenvolvimento do produto é a chave para se destacar na competição. Ao melhorar a reutilização de desenhos e a colaboração entre os membros da equipe, automatizando o processo de projeto, sua empresa pode diminuir os ciclos de desenvolvimento e colocar os produtos no mercado mais rapidamente.

## Enfrentando esses problemas?

- Muito tempo é gasto procurando os dados do projeto.
- Desenhos válidos estão sendo apagados sem querer.
- Projetos de produtos existentes não podem ser reutilizados para diminuir os prazos de projetos novos.
- É difícil habilitar projetos baseados em equipe entre todas as equipes.
- Os processos manuais para revisão e controle de liberação são lentos e passíveis de erros.
- É difícil prever o impacto das alterações propostas nos diferentes projetos de produtos.
- As equipes de projeto são incapazes de rastrear quem, quando ou porque as alterações no desenho são realizadas.
- Os sistemas de gerenciamento de ciclo de vida do produto final (PLM) são muito complicados e caros.

Descubra a abordagem exclusiva do gerenciamento de dados da Autodesk.

A família de aplicativos de gerenciamento de dados de produto (PDM) do Autodesk® Productstream®, fornece uma abordagem modular e prática para controlar seus dados de projeto e maximizar o valor do seu investimento em dados de projeto. Não importa se o seu negócio exige aplicativos padrão e prontos para serem utilizados ou uma implementação altamente configurada e personalizada, alguma versão do Autodesk Productstream é a correta para você. Os usuários do Productstream possuem ciclos de desenvolvimento do produto encurtados consistentemente e produzem produtos manufaturados de alta qualidade, tudo isso enquanto evitam as complicações e despesas tradicionalmente associadas aos outros sistemas PDM. Acelere os ciclos de desenvolvimento e otimize o investimento da sua empresa nos dados de projeto utilizando o software Productstream para organizar as informações, gerenciar dados e automatizar os processos chave.

## Organize os Dados do Desenho

Maximize o retorno do investimento de sua empresa em dados de projeto ao aproveitar a reutilização dos desenhos com o Productstream. Ao centralizar o armazenamento de todos os dados do projeto e documentos relacionados, os usuários podem organizar melhor as informações e reduzir o tempo

necessário para localizar, pesquisar e reutilizar os dados do projeto. Uma vez que os projetos dos produtos evoluam e se tornem mais complicados, o Productstream protege os projetistas e engenheiros para que estes não sobrescrevam desenhos válidos com gravações acidentais. Além disso, os usuários economizam horas de projeto valiosas com ferramentas poderosas para copiar rapidamente e reutilizar os dados do projeto, reduzindo o tempo necessário para iniciar um novo projeto.

## Automatize e Gerencie a Liberação e Liberação do Produto

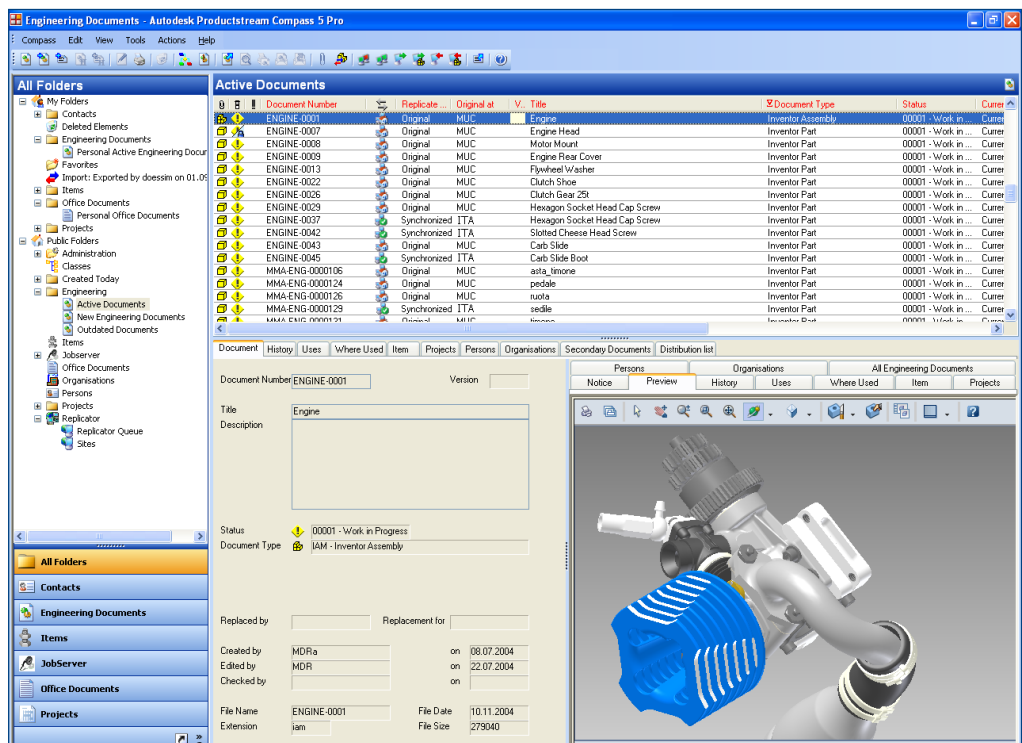
Um fator principal na obtenção de produtos para comercializar mais rápido e manter o controle dos dados do projeto em toda a sua vida útil. Obstáculos típicos para manter o controle incluem os processos manuais para liberação e gerenciamento da lista de materiais (BOM), que são mais lentas e passíveis de erro, ultimamente levando a atrasos de projeto e erros na área de produção. Ao automatizar estes processos principais, o Productstream ajuda os grupos de trabalho do projeto a manterem controle sobre os dados do desenho em todos os momentos, e permite a criação de BOMs de engenharia precisas que podem ser utilizadas para prever o efeito e o custo da alteração e mover a produção.

The screenshot displays the Autodesk Productstream software interface. The main window is titled 'Autodesk Productstream' and shows a 'Bill of Materials' view for a selected item. The 'Item Master' table lists various items with their respective revisions and lifecycle states. The 'Bill of Materials' table shows the structure of the selected item, including its sub-components and their quantities and revisions.

Number	Revision	Lifecycle State	Title	Item Description	Item Type	Units
ASKA-10025	A	Work In Progress	PIN BLOCK ASSE.	SHORT PIN	Assembly	Each
ASKA-10026	A	Work In Progress	SMC CYLINDER	PISTON	Part	Each
ASKA-10027	A	Work In Progress	SHAFT	LOCATING PIN	Part	Each
ASKA-10008	A	Released	CLAMP ASSEMBLY	ARM, TYPE-1	Assembly	Each
ASKA-10018	B	Released	PLATE	HINGE PLATE	Part	Each
ASKA-10023	A	Released	BLOCK	CLAMP ARM	Part	Each
ASKA-10011	A	Released	FASTENER	M8 HEX NUT	Part	Each
ASKA-10019	A	Released	FASTENER	HHMB M8X40	Part	Each
ASKA-10024	A	Released	FASTENER	STRIPPER BOLT	Part	Each

Number	Quantity	Revision	Title	Item Description
ASKA-10008	1	A	CLAMP ASSEMBLY	CLAMP ASSEMBLY
ASKA-10011	1	A	FASTENER	M8 HEX NUT
ASKA-10018	2	B	PLATE	HINGE PLATE
ASKA-10019	1	A	FASTENER	HHMB M8X40
ASKA-10023	1	A	BLOCK	CLAMP ARM
ASKA-10024	2	A	FASTENER	STRIPPER BOLT



## Aumento do Compartilhamento e Colaboração

Eficiência ao compartilhar os dados do projeto é crucial para o sucesso na manufatura. Desde a automação e captura das revisões do projeto até a distribuição e sincronização dos dados de projeto para grupos remotos, a família de aplicativos Productstream permite uma melhor colaboração entre os projetistas, grupos de trabalhos do projeto, fabricantes e fornecedores. Utilizando a tecnologia DWF™ e o software Autodesk® Design Review, o Productstream fornece aos membros da equipe o acesso aos últimos desenhos e torna possível capturar o feedback da ferramentaria, montagem ou fabricação muito mais cedo, evitando posteriores erros no projeto, o que custa dinheiro.

Além disso, o Productstream permite que os usuários troquem informações sobre os projetos com os sistemas de gestão da empresa (ERP) e outros aplicativos, utilizando modelos padronizados ou integrações personalizadas para reduzir erros associados ao lançamento de dados manuais na BOM. Outro elemento de compartilhamento eficiente de projetos é a capacidade de rastrear quando, porque e por quem as alterações no projeto foram realizadas, no processo colaborativo. Com o Productstream, os usuários criam uma trilha de papel eletrônico que notifica as decisões tomadas, captura as marcações, rastreia o fluxo de aprovação e mantém um histórico completo das revisões do projeto.

## Tecnologia DWF e Autodesk Streamline

Acelere seu processo de desenvolvimento do produto com o Autodesk Collaboration Solutions, compartilhando e gerenciando os documentos pela sua empresa e além do firewall.

- O software Autodesk Design Review permite que sua equipe estendida revise digitalmente, meça, marque e comente os desenhos em 2D e 3D enquanto protege sua propriedade intelectual. A integração firme com os aplicativos Autodesk® Inventor™ e AutoCAD® permite uma comunicação precisa das informações do projeto e as anotações com base no DWF aceleram o processo de revisão. O software Autodesk Design Review está disponível gratuitamente para download em [www.autodesk.com.br](http://www.autodesk.com.br).
- A solução Autodesk Streamline® de gerenciamento de projeto colaborativo sob demanda fornece um local online central para armazenar, gerenciar e controlar os documentos do projeto e o software Autodesk Design Review está embutido no Autodesk Streamline para acelerar as revisões e aprovações.

Nunca antes os aplicativos de projeto e as ferramentas de gerenciamento de dados foram associados para simplificar a maneira que os fabricantes projetam produtos e os direcionam pelo processo de manufatura. A Autodesk fornece uma linha completa e interoperável do software líder da indústria integrado à rede mundial de serviços e parceiros. Obtenha acesso à experiência técnica para a implementação e utilize o treinamento e programas de suporte direto da Autodesk para ajudar a utilizar seu projeto e software de gerenciamento de dados de forma mais eficiente. Programas de manutenção de software permitem que você se atualize com as últimas versões de produtos e atualizações para o seu software. Desenhado para ser incrementado gradualmente e com o mínimo de interrupções em seus negócios, as ferramentas Autodesk para manufatura fornecem a forma mais eficiente para estar à frente da concorrência e alcançar o retorno máximo do seu investimento em software.

Para obter mais informações sobre a família de aplicativos para gerenciamento de dados Autodesk Productstream, visite:  
[www.autodesk.com.br/productstream.latinoamerica.autodesk.com/productstream.mexico.autodesk.com/productstream](http://www.autodesk.com.br/productstream.latinoamerica.autodesk.com/productstream.mexico.autodesk.com/productstream).

#### **Brasil**

**Autodesk do Brasil, Ltda.**  
Rua Florida, 1758 - Andar 7  
São Paulo, SP 04565-001  
Brasil

#### **Argentina**

**Autodesk de Argentina S.A.**  
Alicia Moreau de Justo 1750  
Piso 1ro "A" Capital Federal,  
Buenos Aires, Argentina

#### **México**

**Autodesk México S.A. de C.V.**  
Paseo de las Palmas 405,  
Oficina 901  
Lomas de Chapultepec  
México DF 11000  
México

#### **Venezuela**

**Autodesk Venezuela**  
Av. Blandin Cto Comercial San Ignacio  
Torre Copernico, Piso 4, Suite 402  
La Castellana,  
Caracas 1060, Venezuela

#### **Autodesk, Inc. Miami**

5201 Blue Lagoon Drive,  
Suite 966,  
Miami, FL 33126  
Estados Unidos da América (EUA)

#### **Autodesk Design Review**

Acelere as revisões com o software gratuito Autodesk® Design Review, a maneira completamente digital de revisar, marcar e rastrear as alterações para os conjuntos de projetos complexos e modelos 3D sem precisar ter o software original de criação do projeto. Para obter mais informações, visite :  
[www.autodesk.com.br/designreview.latinoamerica.autodesk.com/designreview.mexico.autodesk.com/designreview](http://www.autodesk.com.br/designreview.latinoamerica.autodesk.com/designreview.mexico.autodesk.com/designreview).

#### **Serviços e Suporte da Autodesk**

Acelere o retorno do investimento e otimize a produtividade com métodos de aquisição inovadores, produtos acessórios, serviços de consultoria, suporte e treinamento da Autodesk e parceiros autorizados Autodesk. Projetado para manter você com velocidade e à frente da concorrência, estas ferramentas ajudam a tirar o máximo proveito da aquisição do seu software, não importando em qual indústria você está. Para saber mais, visite :  
[www.autodesk.com.br/servicososuporte.latinoamerica.autodesk.com/serviciososuporte.mexico.autodesk.com/serviciososuporte](http://www.autodesk.com.br/servicososuporte.latinoamerica.autodesk.com/serviciososuporte.mexico.autodesk.com/serviciososuporte).

#### **Autodesk Subscription**

Garanta a vantagem competitiva mantendo suas ferramentas de projetos e suas habilidades de projetos, atualize-se facilmente e com custo-benefício com o Autodesk Subscription. Obtenha as últimas versões do seu software licenciado Autodesk, melhorias dos produtos, suporte da web personalizado direto da Autodesk e opções de treinamento personalizados por uma taxa anual. Para saber mais, visite:  
[www.autodesk.com.br/subscription.latinoamerica.autodesk.com/subscription.mexico.autodesk.com/subscription](http://www.autodesk.com.br/subscription.latinoamerica.autodesk.com/subscription.mexico.autodesk.com/subscription).

#### **Saiba mais ou Adquira**

Acesse especialistas em todo o mundo que possam fornecer experiência sobre o produto, um entendimento mais profundo da sua indústria e valor que se estende além da aquisição do seu software. Para adquirir o Autodesk Productstream 2008, entre em contato com o Autodesk Premier Solutions Provider ou Revendedor Autorizado Autodesk. Para localizar um revendedor perto de você, visite:  
[www.autodesk.com.br/reseller.latinoamerica.autodesk.com/reseller.mexico.autodesk.com/reseller](http://www.autodesk.com.br/reseller.latinoamerica.autodesk.com/reseller.mexico.autodesk.com/reseller).

#### **É nosso Trabalho Tornar seu Trabalho Mais Fácil**

Trabalhe num nível mais alto com o software Autodesk e a ajuda da rede de Centros de Treinamento Autorizados da Autodesk (ATC®). Mais de 1.400 locais de ATC estão disponíveis em todo o mundo para atender às necessidades dos profissionais de desenho para o treinamento específico de disciplinas, com base local. Para localizar um revendedor perto de você, visite:  
[www.autodesk.com.br/atc.latinoamerica.autodesk.com/atc.mexico.autodesk.com/atc](http://www.autodesk.com.br/atc.latinoamerica.autodesk.com/atc.mexico.autodesk.com/atc).

Para obter mais informações sobre como obter o máximo do investimento do seu software, visite :  
[www.autodesk.com.br/consulting.latinoamerica.autodesk.com/consulting.mexico.autodesk.com/consulting](http://www.autodesk.com.br/consulting.latinoamerica.autodesk.com/consulting.mexico.autodesk.com/consulting).

Autodesk, AutoCAD, Autodesk Inventor, Autodesk Streamline, DWG, Inventor e Productstream são marcas registradas ou marcas da Autodesk, Inc. nos Estados Unidos e/ou em outros países. Todos os nomes das marcas, nomes dos produtos ou marcas registradas pertencem aos seus respectivos proprietários. A Autodesk se reserva o direito de alterar as ofertas de produtos e especificações a qualquer momento sem aviso e não é responsável por erros tipográficos ou gráficos que possam aparecer neste documento. © 2007 Autodesk, Inc. Todos os direitos reservados. 0000000000117477