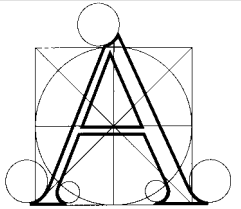




GRAPHO NEWS

GRAPHO NEWS é um órgão de divulgação da GRAPHO COMPUTAÇÃO GRÁFICA

Outubro, Novembro, Dezembro 1998



ARCHIBUS/FM®

ARCHIBUS/FM A solução de *facilities management*

Líder no mercado há 15 anos, com 66,5% de participação mundial, o Archibus/FM é um software desenvolvido para soluções de *facilities management*. Ideal para todo tipo de corporação, o programa possibilita reduzir custos com operações de recursos, otimizando o gerenciamento de propriedades, patrimônio, pessoal, mobiliário, planejamento de espaços, custos operacionais, layout, equipamentos e outros.

O sistema oferece uma maior velocidade no gerenciamento de informações. É isto que permite a redução nos custos. Só para se ter uma idéia, o relatório de planejamento e distribuição de espaço na Harley Davidson costumava levar 16 horas por empregado. Hoje, com o Archibus/FM, este tempo foi reduzido para um segundo por empregado.

Com o Archibus/FM é possível ligar bases de dados a arquivos de desenhos, gerando relatórios rápidos e precisos. Isto porque o

aplicativo dispõe de uma interface de múltiplos documentos integrados, de forma que permite o trabalho com desenhos, bancos de dados, planilhas e gráficos simultaneamente. O programa dispõe ainda de templates que permitem ao gerenciador compartilhar informações e publicar eletronicamente seus dados, deixando-os disponíveis na Internet ou em uma Intranet corporativa.

Nos últimos anos, muitas organizações obtiveram ganhos de produtividade, eficiência e precisão utilizando ferramentas de *facilities management*. O Archibus/FM tem mais de 60 mil clientes, gerenciando mais de 1,6 milhão de prédios no mundo todo. É composto por um programa (core) principal e pode ser ajustado através de módulos para satisfazer as necessidades do cliente.

O Archibus foi desenvolvido pela empresa americana Archibus, Inc. e é distribuído, com exclusividade no Brasil, pela Grapho.

GRAPHO NO PARANÁ

A Grapho Computação Gráfica em breve estará abrindo uma filial na cidade de Curitiba/PR. Incorporando a divisão de softwares da Raster Computação Gráfica (revenda Grapho há 5 anos), que passa a denominar-se Grapho Computação Gráfica – Filial PR, ou simplesmente Grapho/PR, contará com toda a experiência e estrutura da matriz em Porto Alegre, aliada ao trabalho já desenvolvido no mercado local.

A Grapho/PR comercializará a linha de softwares Autodesk aliada à sua gama de soluções atual, tais como Arqui_3D, Concepts, Modula_3D, etc. Com equipe altamente especializada na área, oferece também serviços de assessoria, treinamento e consultoria na área de CAD em geral.

A Raster continuará prestando serviços de impressão de grandes formatos em CAD e imagens, como vem fazendo desde o início de suas atividades, em 1993. Tecnologia de ponta, alta qualidade de suporte e atendimento continuarão sendo as premissas básicas da empresa, que está estabelecida em sede próxima ao Centro da cidade, contando com amplo estacionamento, facilitando o acesso de seus clientes/usuários.

Anote o endereço:

Grapho/PR

Al. Augusto Stelfeld, 1314
CEP 80.430-140

Curitiba/PR - Brasil

Fone/fax: (041) 222-0812
224-3466



BOURBON SHOPPING foi projetado no ARQUI_3D

Projeto: Monserrat Arquitetos – Maquete eletrônica: AC Computação Gráfica
Ambos utilizam a Arqui_3D.

O projeto do novo shopping center Bourbon, que está sendo construído na Avenida Ipiranga, em Porto Alegre, é de autoria do renomado escritório de arquitetura Monserrat Arquitetos Associados e foi integralmente projetado utilizando o software Arqui_3D da Grapho.

O empreendimento pertence à Rede Zaffari, maior rede de supermercados do Rio Grande do Sul, que está inaugurando o seu terceiro shopping center no estado. Esta é uma obra grandiosa que reúne um shopping center, um hipermercado e salas de cinema em um único complexo. O projeto é imponente: trata-se de um hipermercado com área total de 12.000 m², sendo 10.000 m² reservados para

atendimento, com 64 unidades de check-out. Anexado a ele, vem o shopping center com área total de 69.400 m², oferecendo ao público 7.600 m² de lazer. Esta área está dividida em 43 lojas, sendo 11 somente para fast-food com capacidade de 828 lugares e oito salas de cinema que atenderão 1.888 espectadores.

Segundo o Arq. Sergio Monserrat, seis estações com Arqui_3D rodando sobre a plataforma AutoCAD do seu escritório foram utilizadas no desenvolvimento do projeto e cerca de 300 pranchas de arquitetura foram geradas.

A Monserrat Arquitetos Associados atua no mercado há 25 anos e seu escritório está localizado na Rua Amélia Teles, 497, em Porto Alegre.

CASE



Empreendedor do Ano[®]



DIRETOR DA GRAPHO É ELEITO O EMPREENDEDOR DO ANO



A Ernst & Young, em parceria com a Revista Exame, elegeu como Empreendedor do Ano o empresário Luiz Sasada, diretor de Grapho Computação Gráfica

na categoria "tecnologia". A entrega do troféu Empreendedor do Ano aconteceu no dia 15 de outubro em cerimônia que reuniu cerca de 350 executivos e jornalistas no Hotel Meliá, em São Paulo.

O Prêmio Empreendedor do Ano é conhecido internacionalmente como *Entrepreneur of the Year* e vem sendo realizado em 14 países, como Estados Unidos, Alemanha, Austrália, Bélgica, Canadá, Espanha, França, Holanda, Itália, dentre outros. No Brasil, concorreram 140 empresas para uma das quatro categorias: comércio, indústria, serviços e tecnologia.

O Rio Grande do Sul também faturou o prêmio na categoria indústria e ficou nas mãos de José Eugênio Farina, presidente da Móveis Todeschini, de Pelotas, Gonçalves.

Segundo Sérgio Ricardo Romani, sócio da Ernst & Young e responsável pelo programa, "o objetivo é incentivar pessoas que conseguem refletir obstinidade, criatividade e um gerenciamento empreendedor nos números das empresas".

A Grapho Computação Gráfica, empresa que atua há mais de 12 anos no nível nacional através de sua rede de revendas, vem desenvolvendo e implantando sistemas CAD (projeto assistido por computador) baseados na linha Autodesk para os segmentos da indústria metal-mecânica, indústria moveleira, engenharia, arquitetura, facilities management, geoprocessamento e multimídia.

"É importante ressaltar que este prêmio é da Grapho. O reconhecimento externo foi obtido devido ao empenho e dedicação de seus colaboradores e revendedores, que juntos fazem a Grapho ser o que é", afirma Luiz Sasada. "Um reconhecimento da Ernst & Young, uma das maiores organizações de auditoria e consultoria empresarial do mundo, e da Revista Exame vem consolidar o planejamento estratégico traçado pela Grapho para a virada do milênio", complementa Sasada.

A Ernst & Young é uma empresa de serviços integrados de Auditoria e Consultoria que vive há mais de um século o dia-a-dia dos negócios em todo o mundo. A empresa conta hoje com mais de 70.000 profissionais especializados, espalhados por 130 países. Seu prestígio está muito bem representado pela posição que ela ocupa no mercado global. Nos Estados Unidos, presta serviços a 115 das 500 maiores empresas americanas. Na Europa, possui 300 escritórios e presta auditoria para 8 das 25 maiores empresas mencionadas no *Financial Times*. Na América Latina, conta com 50 escritórios em 17 países. No Brasil, a empresa está presente há mais de 60 anos atendendo indústrias de petróleo, gás, alimentos, bens de consumo, de transformação, organizações varejistas, além dos serviços prestados a instituições financeiras e empresas de comunicação.

Mechanical Drawing

Desenhe o seu esboço com o comando `PROFIL` para obter o perfil desejado. Isto evita a possibilidade de uma linha indesejada na aplicação do comando `PROFIL`.

É uma boa técnica aceitar as dimensões "default" calculadas pelo MD (Model Dimension), particularmente as de maior valor no esboço, para estabilizar o mesmo. Quando as dimensões forem ajustadas para o valor correto, o esboço possui maior estabilidade de distribuição.

Use o comando `PROFIL` para obter um croquis a partir do modelo em 3D. No exemplo abaixo o croquis foi plotado junto à planta baixa como forma de ilustrar o projeto. Acesso ao comando pelo menu `Arqui > gerar projeto 2D > gerar 2D da tela`.



Planta Baixa




Autodesk
Registered Application Developer

RS

Rua Dom Pedro II, 1240 / 201
90550-141 Porto Alegre, RS Brasil
Fone: (051) 337.1622 - Fax: (051) 337.1214
Home Page: www.grapho.com.br

Grapho/PR

Al. Augusto Stellfeld, 1314
80.430-140 Curitiba, PR Brasil
Fone/fax: (041) 222.0812 e 224.3466

GRAPHO NEWS é uma publicação da GRAPHO Computação Gráfica. Criação e desenvolvimento: Carlos Bani, Hermes Tiaraju, edição: A&T. Tiragem desta edição: 5.000 exemplares. Desde que citados são marcadamente as seguintes empresas.

**Cadastre-se para continuar
recebendo o GRAPHO NEWS.**

