



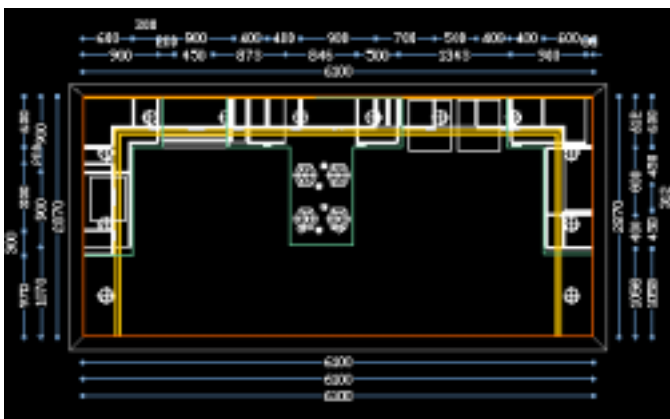
GRAPHO • N • E • W • S •

GRAPHO NEWS é um órgão de divulgação da GRAPHO COMPUTAÇÃO GRÁFICA

Julho, Agosto, Setembro 1998

MODULA SOFTWARE PARA PROJETO DE AMBIENTES COM MÓVEIS PLANEJADOS

A ferramenta certa para projetar ambientes com móveis planejados



A Grapho está lançando o Modula 3D, um software destinado a projetistas e decoradores que trabalham com linhas de móveis modulares de um ou mais fabricantes. O software, totalmente desenvolvido pela empresa, permite a construção de ambientes em três dimensões, com planejamento e colocação de móveis de maneira rápida e prática. A utilização do Modula 3D no

local de venda é uma ótima ferramenta de estudo das opções junto ao cliente.

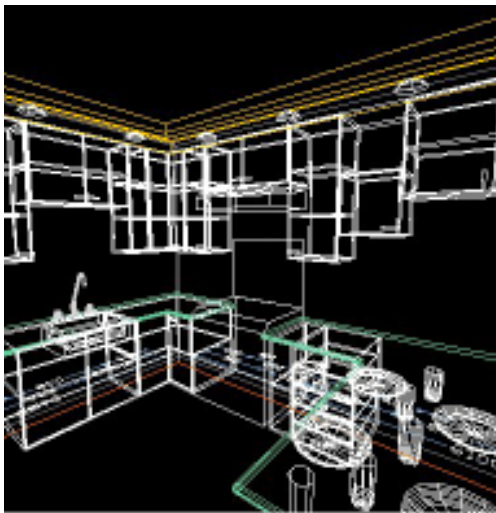
A biblioteca de móveis, organizada por fabricante, categoria, linha e modelo, pode ser feita pelo próprio usuário. O software possui um assistente para desenho dos móveis, seguindo padrões de mercado, além de comandos para desenho de elementos básicos de construção (paredes, esquadrias, pisos, forro e granitos), colocação de simbologias elétricas e hidráulicas e ferramentas para gerar perspectivas, fotorrealismo, textos e dimensões.

Outra vantagem do software está na geração de documentação técnica, plantas baixas e vistas frontais dimensionadas. Dispõe também de extração de orçamento e levantamento dos materiais utilizados no projeto. O programa tem uma biblioteca com acessórios para finalização, como objetos decorativos, eletrodomésticos, luminárias, cadeiras e outros.

O Modula 3D utiliza tecnologia Autodesk, padrão mundial em projetos por computador. Por isso, o programa não necessita do AutoCAD para rodar, pois o mesmo já vem incorporado ao aplicativo. Os arquivos gerados são compatíveis com o AutoCAD e 3D Studio. O software permite a exportação de arquivos para o formato DXF. Todos os menus e comandos são em português.

GRAPHO NA FENASOFT'98

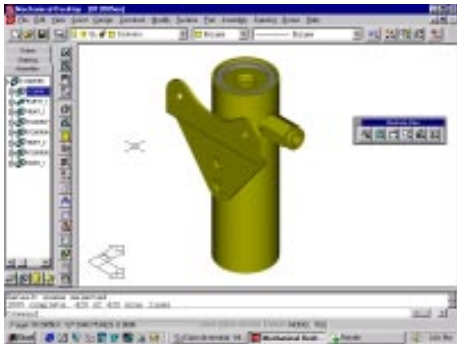
A Grapho está presente na Fensoft'98, que se realiza no Anhembi, em São Paulo, de 20 a 25 de julho. A Grapho está expondo seus lançamentos e produtos no setor reservado para os distribuidores de softwares e soluções de informática. Entre as atrações que a Grapho reserva estão os lançamentos dos softwares Modula 3D, DataM Copra MetalBender (aplicativo para AutoCAD orientado para o desenvolvimento e planificação de chapas metálicas 3D, 2D, HVAC e projetos tubulares), Radan AutoSM, o lançamento das novas versões dos softwares Stand 3D (aplicativo para AutoCAD orientado para o projeto de stands para feiras) e 3D Studio Max (software para animação). Os visitantes também poderão encontrar no stand da Grapho outras soluções de produtividade, como os softwares Arqui_3D, Concepts (software que permite passear em tempo real com texturas em projetos feitos no AutoCAD e Arqui_3D), Softdesk Civil, Genius, Autodesk Mechanical Desktop e OpenMind - Hypermill (soluções de CAM em 3D e 2.5D integrado ao AutoCAD e Autodesk Mechanical Desktop).



Estande Rua B - 24

CASE**PROAR implanta o Autodesk Mechanical Desktop**

A PROAR, empresa do ramo de fabricação de cilindros, válvulas e equipamentos para automação pneumática, com sede em Novo Hamburgo - RS, está utilizando desde fevereiro de 98 o Autodesk Mechanical Desktop 2.0, software de CAD para projeto mecânico. A empresa atua no Brasil e Mercosul. O setor de engenharia de produto acompanha sistematicamente a evolução dos softwares de desenho e faz questão de estar atualizado com as novas tecnologias. Para a Proar, o aplicativo representa uma mudança no conceito de desenhar, uma mudança de paradigma.



A PROAR utilizava o AutoCAD como uma ferramenta exclusiva para fazer linhas, círculos e chanfros, trabalhando sempre em ambiente de duas dimensões, sem nenhum auxílio para desenhos de montagens ou vistas explodidas. A partir de agora, com o Mechanical Desktop 2.0, a empresa trabalha com o conceito de desenho de peças. Todas as operações são realizadas em ambiente de três dimensões, o que possibilita a visualização do formato final da peça em qualquer estágio do desenho. O software está permitindo a montagem do produto final com muito mais facilidade e confiabilidade, mediante a análise de folgas e interferências. O Mechanical Desktop permitiu também a simulação de todos os componentes e a verificação do projeto como se fosse uma peça pronta.

Eduardo Diehl, do Departamento de Engenharia, afirma que "o Mechanical Desktop tornou-se uma ferramenta indispensável para aumentar a produtividade na confecção de produtos montados e desenhos de conjuntos. Com isto, foi possível melhorar nossos produtos e serviços e, assim, satisfazer plenamente nossos clientes". Ele diz ainda que a Grapho teve um papel fundamental neste processo, na medida em que foi a alavanca indispensável para a melhoria tecnológica da empresa.

Genius

O Genius é um aplicativo desenvolvido especialmente para projetos de engenharia do setor metal-mecânico, que utiliza o potencial do AutoCAD em conjunto com o Autodesk Mechanical Desktop. Isto permite uma solução completa, tanto em projetos em 2D ou em 3D.

A interface com o usuário permite a fácil criação de modelos sólidos complexos com detalhamento de elementos de máquina com poucas interações, o que permite maior produtividade. Sua estrutura de funcionamento integra o 2D com o 3D e possibilita que o projetista gere vistas e cortes ortogonais e isométricos, detalhes de uma região, especificação de tolerâncias, pontos de solda e rugosidade, lista de materiais, balões e inserção de folha e selo.

Dentre os recursos para o trabalho em 3D, o Genius possibilita a manipulação de objetos em 3D, snap automático, mudança automática de planos de trabalho, geração de eixos completos, visualização do modelo pronto em 3D, projeção de planos e objetos em 3D para planos e sólidos, biblioteca para o usuário, interface com o Excel para parametrização. O Genius possui um conjunto completo de componentes mecânicos parametrizados, usados pela indústria mecânica com as normas requeridas pela ISO e outras normas internacionais como DIN, ANSI, JIS. Eles abrangem elementos como parafusos, porcas, arruelas, pinos, anéis de retenção, entre outros.

O software não apenas é composto de ferramentas para desenho, como integra todos os recursos para o projeto e suas fases, evitando acúmulo de papel e tarefas repetidas. O projetista poderá fazer cálculos de momento de inércia, verificar a resultante de esforços em um eixo, calcular a fadiga em rolamentos, visualizar a distribuição de cargas em componentes 2D e 3D por elementos finitos, gerar listas dos materiais que incluam fórmulas nos campos, criação de fórmulas que utilizam como entrada informações do desenho.

São estas e outras características que fazem do Genius uma poderosa ferramenta na construção de projetos de engenharia, tomando as tarefas muito mais fáceis de serem executadas.

Jaime Macadar
GRAPHO MECÂNICA
e-mail: jaime.macadar@grapho.com.br

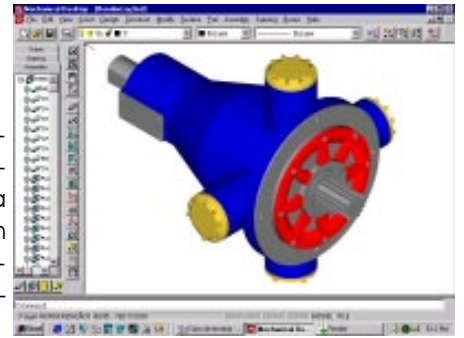
LANÇAMENTO**radan**

Radan AutoSM é um software aplicativo para o projeto de chapas que utiliza como base o Autodesk Mechanical Desktop. Direcionado especificamente para a criação e planificação de chapas, utiliza a tecnologia criada pela Autodesk de modelamento de sólidos e parametrização.

As funções do Radan AutoSM permitem, de forma simples, a criação de chapas e também evitam operações complexas para a adição de flanges ou dobras. Peças em 2D criadas no AutoCAD R14 podem ser utilizadas como base para a criação das chapas, e peças em 3D criadas no Mechanical Desktop são totalmente compatíveis com o Radan AutoSM. Alguns recursos importantes encontrados no aplicativo são a adição de flanges e dobras planas ou em "V", geração de chapas com espessuras pré-configuradas a partir de contornos 2D, adição de informações às peças (material, espessura e raio de dobramento), cortes gerados por polylines 2D, cortes por estampagem e criação de "famílias" de chapas a partir de uma única chapa. Além destes recursos de criação, o Radan AutoSM faz a planificação das chapas e permite o detalhamento do projeto em um ambiente 2D.

O Radan AutoSM foi desenvolvido pela americana Radan Computational, empresa que atua há 22 anos em aplicações para design e manufatura de chapas nos segmentos de CAD/CAM, e está sendo distribuído no Brasil pela Grapho.

Jaime Macadar
GRAPHO MECÂNICA
e-mail: jaime.macadar@grapho.com.br



Lançada nova versão do aplicativo que pensa como arquiteto

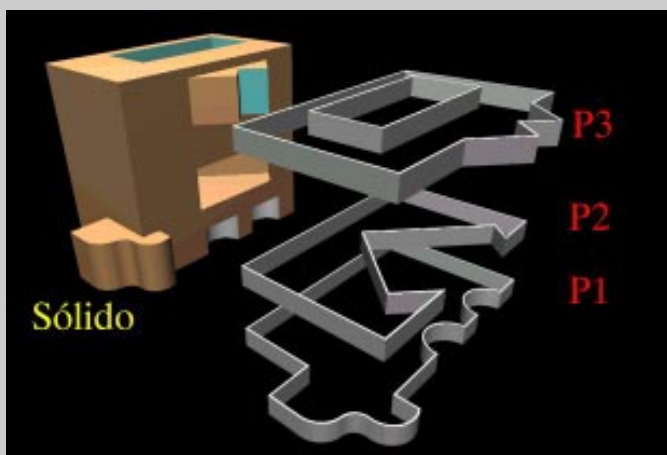


O ARQUI_3D é um aplicativo para AutoCAD que permite aumentar significativamente a produtividade em projetos de arquitetura dentro das características da realidade brasileira. A nova versão do ARQUI_3D está totalmente integrada ao AutoCAD 14. O aplicativo está 60% mais rápido, pois foi totalmente reescrito em ARX. O software ganhou mais de 100 melhorias, e pode ser usado com o AutoCAD R13 WIN e DOS.

O corte perspectivado, a planta de cobertura, a geração das curvas de nível após a modificação do terreno e a possibilidade de ver o projeto em escala no monitor são algumas das novas mudanças.

Comandos para gerar automaticamente menus com imagens de blocos existentes em disco ou em CD-Rom também estão disponíveis na nova versão, assim como 10 comandos novos para plotagem. Isto tudo facilita ainda mais o trabalho, até para o usuário mais inexperiente.

Uma das mais interessantes implementações do ARQUI_3D diz respeito à fase conceitual de um projeto. Fase em que um arquiteto gostaria de experimentar várias formas geométricas diferentes para o futuro empreendimento. Pode-se abusar de volumetrias criadas a partir de adições, subtrações e uniões com os sólidos do AutoCAD. Uma vez criado o volume sólido desejado, o sistema gera, de acordo com os níveis de cada pavimento (indicados no início do desenho), as paredes de todos os andares, respeitando as diferenças de cada pavimento. Para tanto, basta usar o comando "Extrair Paredes de Sólidos".



Um software que cada vez mais pensa como arquitetos. Assim é o ARQUI_3D versão 14: veloz, confiável e intuitivo. Não por acaso, o aplicativo de arquitetura mais utilizado no Brasil.

Mais informações sobre o ARQUI_3D em nossa home page:

www.grapho.com.br

Arq. Hermes Tiaraju
GRAPHO AEC
e-mail: hermes.tiaraju@grapho.com.br

FIQUE DE OLHO!

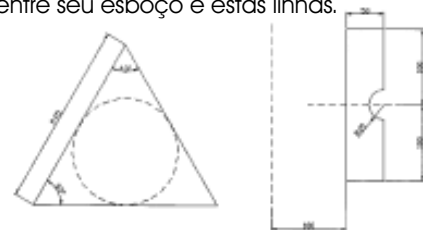
Atenção usuário de ARQUI_3D 14. Já encontra-se disponível no endereço www.grapho.com.br/suporte um Update que transforma a versão 14 em 14.1. Lá os usuários da versão 13 também podem atualizar seu ARQUI_3D 13 para ARQUI_3D 13 C5. Já estamos trabalhando no update 14.2, que trará aproximadamente 10 comandos novos. Visitem este endereço mensalmente para ficar de olho nos updates gratuitos.

DICAS

Mechanical Desktop 2.0

As linhas de construção ajudam a cotar e restringir um sketch (rascunho). Estas linhas podem ser entidades normais do AutoCAD, porém, para ser utilizado deve-se trocar seu linetype para HIDDEN.

Construa seu esboço de maneira habitual e crie uma linha que será a de construção e referência, troque o linetype destas linhas de construção para HIDDEN e aplique o comando Profile do Mechanical. Utilize cotas e restrições normalmente entre seu esboço e estas linhas.



Jeferson Stutz
GRAPHO MECÂNICA
e-mail: jeferson.stutz@grapho.com.br

Arqui_3D 14

Perfilado: é um comando versátil que pode ser utilizado em qualquer elemento que percorra um caminho. Por exemplo, na construção de móveis, boleados, rodapes, rodafornos, entre outros. Acesse o comando via teclado (PF) ou pelo menu `arqui>escadas/rampas>perfilado`.

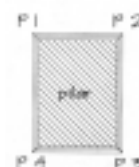
Escolha a opção "criar novo perfil". Dê um nome ao novo perfil; clique no ponto 1 (figura 03) e siga os pontos. O comando solicitará a largura do segmento de arco. Esta variável é importante para perfis curvos (boleados). Finalize o comando escolhendo um ponto de inserção do perfil. O caminho deverá ser informado por pontos na tela ou por polyline pré-desenhada. Use e abuse de sua criatividade com esta poderosa ferramenta.



perfil do tampo de uma mesa - Fig. 01



perfil da base de um pilar - fig. 02



seção do pilar - fig. 03

Carlos Bandeira
GRAPHO AEC
e-mail: carlos.bandeira@grapho.com.br



Fundada em 1986, a Grapho Computação Gráfica foi a primeira revenda Autodesk no Brasil – empresa americana desenvolvedora do software AutoCAD – e também possui o título de Autodesk Registered Application Developer (Desenvolvedor registrado Autodesk). Desde 1988, a Grapho atua no desenvolvimento de soluções para AutoCAD, criando ferramentas para a indústria mecânica, indústria moveleira, arquitetura, engenharia, construção civil, topografia, gerenciamento de “facilities” e multimídia. A empresa possui uma equipe altamente qualificada e atualizada em CAD/CAM/CAE/FM/GIS.

Sempre preocupada com a satisfação, qualidade e produtividade de seus clientes, a Grapho criou, a partir de 1992, um canal de distribuição em nível nacional para os produtos desenvolvidos na empresa e complementados por produtos desenvolvidos por terceiros (nacional e importado). Com as automações da Grapho, comandos e tarefas complexas e trabalhosas podem ser realizados com pouquíssimas operações, o que aumenta a produtividade dos usuários.

Além de criar soluções customizadas para cada cliente, a Grapho presta serviços altamente qualificados, como consultoria, assessoria e treinamento, e também comercializa equipamentos.

Ao longo de sua trajetória, a Grapho recebeu sucessivas premiações, em nível nacional e internacional, por sua excelência técnica e comercial. Esta excelência é que dá a seus clientes a certeza de trabalhar com uma equipe qualificada e as melhores soluções em aplicativos para AutoCAD.



Rua Dom Pedro II, 1240 / 201
90550-141 Porto Alegre, RS Brasil
Fone: (051) 337.1622 - Fax: (051) 337.1214
Home Page: www.grapho.com.br

GRAPHO NEWS é uma publicação trimestral da GRAPHO Computação Gráfica. Projeto gráfico e editoração: A&T Estúdio de Design (051) 330.7393. Jornalista responsável: Paula Zanettini - Reg. Prof. 8041/RS. Tiragem desta edição: 5.000 exemplares. Autorizada a reprodução de artigos desde que citadas as fontes. Os nomes de produtos e empresas citados são marcas registradas de suas respectivas empresas.

 LANÇAMENTOS

AUTODESK: Chegam ao mercado as novas versões dos softwares 3D Studio Max e AutoCAD Map. O 3D Studio Max, software para animação, na versão 2.5 vem com um diferencial que são as ferramentas especiais para efeitos em filme. O AutoCAD Map, solução para criação, manutenção e apresentação de informações de mapeamento em um ambiente CAD, na versão 3.0 apresenta um browser para acesso direto aos bancos de dados, pesquisa e topologia.

GRAPHO: Já está disponível a nova versão do software Stand 3D. O Stand 3D é um aplicativo para AutoCAD orientado para projetar stands para feiras. Na versão 1.4 o software vem com inúmeras melhorias, como:

- ☞ Aumento da velocidade na maioria das funções, incluindo inserção de peças e listagem de materiais;
- ☞ Possibilidade de seleção do modelo de travessa DURANTE o comando Pergolados;
- ☞ Possibilidade de troca entre cores de projeto e cores reais a qualquer momento, o que possibilita usar o Render do AutoCAD com as cores reais.

 DEMONSTRAÇÕES

Arqui_3D: Todas as quartas-feiras a partir das 14h00, na Grapho.

AutoCAD Map: Todas as quintas-feiras a partir das 14h00, na Grapho.

 CURSOS

A Grapho promove regularmente cursos de qualificação nos softwares Autodesk Mechanical Desktop e Genius Desktop.

 FEIRAS

Feira de Mecânica: Marcamos presença na feira de mecânica que aconteceu de 04 a 09 de maio, no Anhembi, em São Paulo. Esta é a maior feira do setor no Brasil, e mais uma vez a Grapho atingiu bons resultados. Entre as atrações reservadas para a feira estavam os softwares Genius Desktop, Autodesk Mechanical Desktop, DataMill Copra Metal Bender e Openmind - Hypermill.

CADshow: Estivemos presentes também no mês de maio no CADshow - Feira e Congresso de tecnologias CAD/CAM no Amcham Brasil, em São Paulo. A feira foi um sucesso para a Grapho, e o que mais chamou a atenção dos visitantes foram os softwares: Arqui_3D, Modula 3D e Stand 3D. Já temos espaço garantido na próxima edição da feira que acontecerá de 04 a 06 de maio de 1999, no Pavilhão de Exposições da Bienal de São Paulo, no Parque do Ibirapuera.

Fenamerco: A Grapho está presente na 7ª Fenamerco - Feira e Congresso de Informática do Mercosul, de 12 a 16 de agosto, no Centro de Eventos da PUC, em Porto Alegre, RS. Visite nosso stand na Rua H nº B10 e conheça as melhores soluções e aplicativos CAD do mercado: Arqui_3D, Softdesk Civil, AutoCAD Map, CAD Overlay, 3D Studio Max e muito mais!

Cadastre-se para
continuar recebendo o
GRAPHO NEWS.



Fone: (051) 337.1622

Fax.: (051) 337.1214

Rua Dom Pedro II, 1240/201

CEP 90550-141 - Porto Alegre - RS

www.grapho.com.br

Empresa: _____

End.: _____

Bairro: _____ CEP: _____

Cidade: _____ Estado: _____ Tel.: _____

Fax.: _____ E-mail: _____

Nome: _____ Cargo: _____